



นายแพทย์สมมิตร ลิงหิใจ

## นโยบายการทำงานของผู้อำนวยการโรงพยาบาลแม่อน

1. ดำเนินการตามนโยบายประเทศ กระทรวง จังหวัด และการแก้ไขปัญหาสาธารณสุขในพื้นที่
2. การทำงานกับเครือข่ายเน้น นโยบาย ปัญหาในพื้นที่
3. มีความสามัคคี โรงพยาบาล กับ สำนักงานสาธารณสุขอำเภอ ให้คุยกันให้รู้เรื่องเป็นเนื้อเดียวกัน
4. มีธรรมาภิบาล ไม่ทุจริต (โทษไล่ออก ตัดคุก) ถ้าจะทำการเงินและพัสดุ ต้องศึกษาระเบียบให้ดี
5. เน้นการกำกับติดตามงานต่อเนื่อง และลงดูข้อมูลจริงในพื้นที่
6. ขอให้เจ้าหน้าที่ต้องรักกันไว้ อกภัยให้กัน
7. ยึดความถูกต้องมาก่อนความถูกต้อง อาจไม่ถูกต้องทุกคน มีการบริหารอย่างชอบธรรม
8. ถ้ามีปัญหาสามารถเข้าพบผู้อำนวยการโดยตรงได้

# นโยบายนายแพทย์สาธารณสุขจังหวัดเชียงใหม่

นโยบายนายแพทย์สาธารณสุขจังหวัดเชียงใหม่ นายจตุชัย มณีรัตน์

## นโยบายและทิศ ทางการขับเคลื่อน งานสาธารณสุข จังหวัดเชียงใหม่

นายแพทย์จตุชัย มณีรัตน์  
นายแพทย์สาธารณสุขจังหวัดเชียงใหม่



สำนักงานสาธารณสุขจังหวัดเชียงใหม่

## นโยบาย

1. บริหารจัดการภายใต้หลักธรรมาภิบาล

- Rule of Law
- Moral
- Transparency
- Participation
- Responsibility
- Worth



2. One Health One Company One Family

3. สร้างบรรยากาศการทำงานให้มีความสุขมีความรักความสามัคคี “ร่วมคิด ร่วมทำ ร่วมรับผิดชอบ

4. นำ OKR เป็นเครื่องมือในการพัฒนางานและประเมินผลการปฏิบัติราชการ

สำนักงานสาธารณสุขจังหวัดเชียงใหม่

## งานที่มุ่งเน้น ปีงบประมาณ 2564



สำนักงานสาธารณสุขจังหวัดเชียงใหม่

### 1. โครงการพระราชดำริ และพระบรมวงศานุวงศ์

- ขยายผลแนวคิดการดำเนินงานโรงพยาบาลเฉลิมพระเกียรติฯ ไปยังโรงพยาบาลในสังกัด สสจ.ชม.ทุกแห่ง
- โครงการร้อยใจรักษ์
- โครงการราชทัณฑ์ปันสุข

### 2. ยุทธศาสตร์กระทรวงสาธารณสุข



## งานที่มุ่งเน้น ปีงบประมาณ 2564



สำนักงานสาธารณสุขจังหวัดเชียงใหม่

### 3. ประเด็นเน้นหลัก (FOCUS) ปีงบประมาณ 2564

- 3.1 พัฒนาระบบการส่งต่อในพื้นที่ทุรกันดาร (อ.อมก๋อย อ.แม่แจ่ม และ อ.กัลยาณิวัฒนา)
- 3.2 เด็กเชียงใหม่ไม่เตี้ยและพัฒนาการดี
- 3.3 ลดการเจ็บป่วยและเสียชีวิตจากไข้เลือดออก
- 3.4 เพิ่มประสิทธิภาพในการรักษาโรคเบาหวานและโรคความดันโลหิตสูง
- 3.5 โรงพยาบาลมีประสิทธิภาพการบริหารด้านการเงินการคลังดีขึ้น
- 3.6 พัฒนาระบบบริการปฐมภูมิ
- 3.7 ลดการเสียชีวิตจากมะเร็งเต้านม
- 3.8 วัณโรค
- 3.9 COPD



# **นโยบายมุ่งเน้น** กระทรวงสาธารณสุข ประจำปีงบประมาณ 2565

นพ.เกียรติภูมิ วงศ์รจิต  
ปลัดกระทรวงสาธารณสุข



### 1. ระบบสุขภาพปฐมภูมิเข้มแข็ง

- ประชาชนคนไทย มีหมอประจำตัว 3 คน
- พัฒนาและเสริมสร้างศักยภาพ sw.สต.



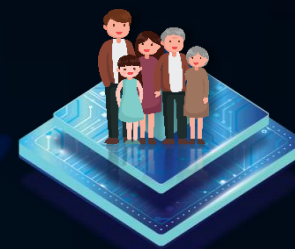
### 2. เศรษฐกิจสุขภาพ

เพิ่มมูลค่านวัตกรรมผลิตภัณฑ์/บริการทางสุขภาพ มุ่งสู่การเป็นศูนย์กลางสุขภาพนานาชาติ



### 3. สมุนไพร ภัยชา ภัยชง

พัฒนาพืชสมุนไพร ภัยชา ภัยชง กระถ่อม และภูมิปัญญาไทย



### 4. สุขภาพวิถีใหม่

Living with COVID-19



### 5. COVID-19

- Smart Control
- Vaccine Coverage

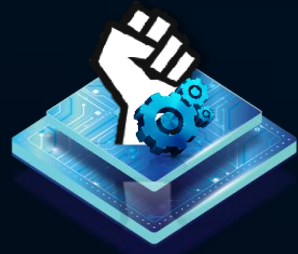


# นโยบายมุ่งเน้น กระทรวงสาธารณสุข ประจำปีงบประมาณ 2565



### 9. องค์กรแห่งความสุข

พัฒนาสู่องค์กรแห่งความสุขที่มีคุณภาพ งานได้ผล คนเป็นสุข ปลอดภัย สร้างผู้นำรุ่นใหม่



### 8. ธรรมภิบาล

- ยึดหลักธรรมาภิบาล สุจริต โปร่งใส ประโยชน์ของประชาชน
- พัฒนาระบบเทคโนโลยีสารสนเทศ (ICT) เป็นศูนย์ข้อมูลกลางสุขภาพประชาชน



### 7. ดูแลสุขภาพแบบองค์รวม

- บูรณาการดูแลสุขภาพผู้สูงอายุ ครอบคลุม BMTEC (Brain-Mental-Teeth -Eye&Ear -Cardio)
- พัฒนาระบบการดูแลสุขภาพจิต



### 6. ระบบบริการก้าวหน้า

- ผลักดัน 30 บาทรักษาทุกที่ ให้ผู้ป่วยมะเร็ง รักษาได้ทุกที่
- พัฒนาศักยภาพรองรับผู้ป่วยโควิด และโรคทางเดินหายใจ
- Innovative Healthcare Management : EMS (Environment modernize Smart Service)



# 1. ระบบสุขภาพปฐมภูมิเข้มแข็ง

- จัดตั้งหน่วยบริการปฐมภูมิและเครือข่ายหน่วยบริการปฐมภูมิ 3,000 ทีม ครอบคลุมพื้นที่ จังหวัดละ 1 อำเภอ
- ประชาชนคนไทย มีหมอประจำตัว 3 คน 30 ล้านคน
- sw.สต.ผ่านเกณฑ์คุณภาพ sw.สต.ติดดาว ระดับ 5 ดาว ร้อยละ 75



## 2. เศรษฐกิจสุขภาพ

- สถานพยาบาลกลุ่มเป้าหมายมีศักยภาพในการแข่งขันด้านอุตสาหกรรม  
การแพทย์ครบวงจร เพิ่มขึ้นร้อยละ 10



### 3. สมุนไพร ัญชา ัญชง

- จำนวนมูลค่าการบริโภคผลิตภัณฑ์สมุนไพรในประเทศไทยเพิ่มขึ้น จากปีที่ผ่านมา ร้อยละ 5
- มูลค่าการใช้ยาสมุนไพรในสถานบริการสาธารณสุข เพิ่มขึ้นร้อยละ 3





## 4. สุขภาพดีวิถีใหม่

- ประชาชนมีพฤติกรรมป้องกันโรคฟุ้งกระจาย ร้อยละ 80
- คนมีความรอบรู้สุขภาพ 10 ล้านคน
- ท้องถิ่น/กิจกรรม/สถานประกอบการปฏิบัติตามมาตรการ ร้อยละ 90



## 5. COVID-19

- จังหวัดสามารถควบคุมสถานการณ์โรคติดเชื้อไวรัสโคโรนา 2019 ให้สงบได้ภายใน 21 -28 วัน
- ประชากรที่อยู่ในราชอาณาจักรไทยได้รับวัคซีนป้องกันโรคติดเชื้อไวรัสโคโรนา 2019 ร้อยละ 70
- อัตราป่วยตายของผู้ป่วยโรคติดเชื้อไวรัสโคโรนา 2019 ของทั้งประเทศต่ำกว่าร้อยละ 1.55



## 6. ระบบบริการก้าวหน้า

- ให้ผู้ป่วยมะเร็งรักษาได้ทุกที่ (Cancer Anywhere)  
ผู้ป่วยโรคมะเร็งสามารถเข้าถึงบริการผ่าตัด เคมีบำบัด รังสีรักษา ภายใน 4, 6 และ 6 สัปดาห์ เป็นร้อยละ 75, 75 และ 60 ตามลำดับ
- พัฒนาศักยภาพสถานพยาบาลในการรองรับผู้ป่วยโควิด และโรคติดเชื้อทางเดินหายใจ  
โรงพยาบาลระดับ A,S,M1,M2 มีการพัฒนาศักยภาพรองรับผู้ป่วยโควิด และโรคติดเชื้อทางเดินหายใจ ไม่ต่ำกว่าร้อยละ 80
- Innovative Healthcare Management : EMS (Environment, Modernization and Smart Service)
  - 1) สถานบริการผ่านเกณฑ์การประเมินขั้นพื้นฐาน (the must) ไม่น้อยกว่าร้อยละ 50
  - 2) สถานบริการต้นแบบในการพัฒนาตามนโยบาย EMS ที่ผ่านเกณฑ์การประเมินในระดับขั้นสูง (the best) อย่างน้อยเขตสุขภาพละ 1 แห่ง



# 7. ดูแลสุขภาพแบบองค์รวม

- บูรณาการดูแลผู้สูงอายุ ครบด้าน BMTEC (Brain-Mental-Teeth-Eye & Ear-Cardio)
  - 1) ร้อยละ 50 ของประชากรสูงอายุที่มีพฤติกรรมสุขภาพ ที่พึงประสงค์
  - 2) ร้อยละ 30 ของผู้สูงอายุที่ผ่านการคัดกรองและพบว่าเป็น Geriatric Syndromes ได้รับการดูแลรักษาในคลินิกผู้สูงอายุ
- พัฒนาระบบการดูแลสุขภาพจิตเชิงรุก

คนไทยมีปัญหา อารมณ์ดี มีความสุข และมีความเข้มแข็งทางใจ ปลอดภัยจากผลกระทบด้านสุขภาพจิต



## 8. ธรรมชาติบาล

### ➤ ธรรมชาติบาล โปร่งใส

- 1) หน่วยงานในสังกัดกระทรวงสาธารณสุขผ่านเกณฑ์การประเมิน ITA ร้อยละ 92
- 2) หน่วยงานในสังกัดสำนักงานปลัดกระทรวงสาธารณสุขผ่านเกณฑ์การประเมิน ITA ร้อยละ 92

### ➤ พัฒนาระบบเทคโนโลยีสารสนเทศ (ICT) เป็นศูนย์กลางด้านสุขภาพของประชาชน

จังหวัดมีการใช้บริการศูนย์กลางด้านสุขภาพของประชาชน ไม่น้อยกว่าร้อยละ 60



# 9. องค์กรแห่งความสุข

## ➤ Talent Management

บุคลากรที่มีความพร้อมรองรับการเข้าสู่ตำแหน่งที่สูงขึ้นได้รับการพัฒนา  $\geq$  ร้อยละ 80

## ➤ พัฒนาสู่องค์กรแห่งความสุขที่มีคุณภาพ งานได้ผล คนเป็นสุข ปลอดภัย

หน่วยงานเป็นองค์กรแห่งความสุขที่มีคุณภาพ ระดับจังหวัด เขตสุขภาพ สป.ส่วนกลาง และกรม อย่างน้อย ระดับละ 1 หน่วยงาน



**"รัก สามัคคี มีวินัย  
ใส่ใจสาธารณสุข"**

